

サンポウ総合ビル：1F

物販	<input type="radio"/>	美容室	<input type="radio"/>	サービス	<input type="radio"/>
飲食	<input type="radio"/>	軽飲食	<input type="radio"/>		



● 明治通り沿い路面店舗！ ● 飲食可！ ● 神宮前交差点すぐで人通り多数！

■ 物件概要

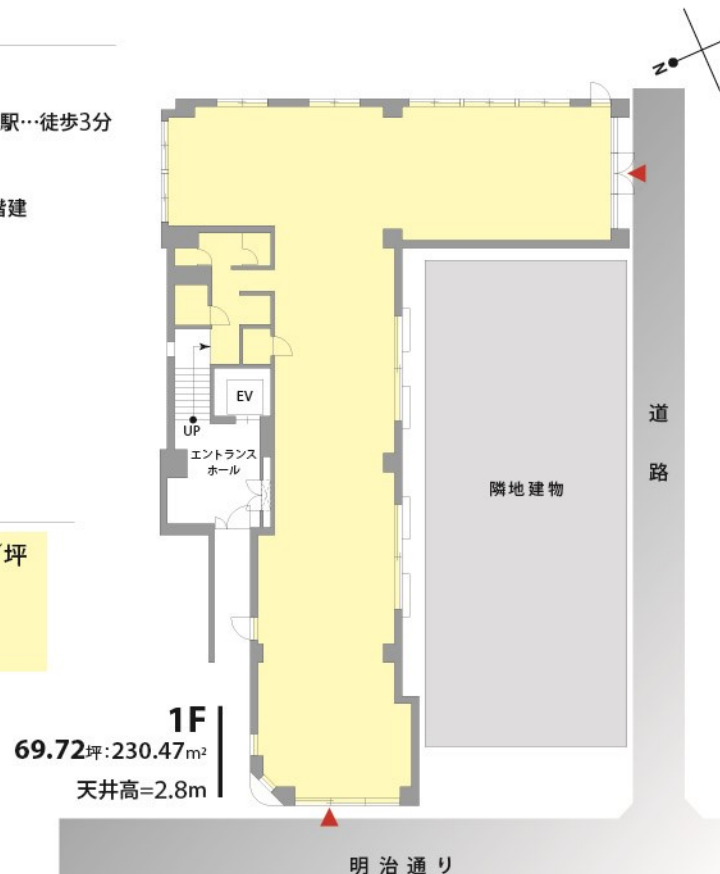
所在地／東京都渋谷区神宮前6丁目5番6号
 交通／東京メトロ千代田・副都心線『明治神宮前』駅…徒歩3分
 JR山手線『原宿』駅…徒歩5分
 構造規模／鉄骨鉄筋コンクリート造 地下1階・地上8階建
 用途／店舗
 賃貸面積／**69.72坪：230.47m²**
 設備／光ファイバー・セキュリティ
 引渡／スケルトン
 竣工／1974年6月
 入居／2017年2月

■ 賃貸条件

賃料／**9,063,600円**：@ 13.00万円／坪
 共益費／賃料に含む
 敷金／**10ヶ月分**
 償却／賃料の**1ヶ月分**
 契約期間／**2年間**
 更新料／新賃料の**1ヶ月分**
 消費税／賃料・償却・更新料には別途消費税

- 図面と現況が異なる場合は現況を優先と致します。
- 手数料／本物件の賃貸借契約が成立した場合、借主様より仲介手数料として1ヶ月分（別途消費税）の賃料相当額を頂戴致します。

■ 現地案内図



for RENT APARTMENT SHOP
OFFICE HOUSE



株式会社グリーンシード
 〒107-0062 東京都港区南青山5-2-1 ALLIANCE 5F
 Tel:03-3400-5511 (代) Fax:03-3400-5542

お問い合わせ
03-3400-5511

担当：室田・増子

東京都知事免許(4)74449号
 資料作成コード:16K0000

■ 手数料

手数料負担の場合	貸主	借主	100%
手数料配分の場合	元付	客付	100%

■ 情報公開日

■ 取引態様

媒介

■ 案内方法

KEY	<input type="radio"/> 即日
<input type="radio"/> 有	<input type="radio"/> 前日
<input checked="" type="radio"/> 無	<input checked="" type="radio"/> 相談