

神宮前エーアイビル：B1F~1F、2F、3F

物販	○	美容室	△	サービス	△
飲食	×	軽飲食	×		



- 外苑西通りからすぐ
- まい泉通り沿い
- 表参道駅…徒歩5分

■ 物件概要

所在地 / 東京都渋谷区神宮前3丁目6番2号
 交通 / 東京メトロ銀座・千代田・半蔵門線『表参道』駅…徒歩5分
 構造規模 / 鉄筋コンクリート造 地下1階・地上5階建
 用途 / 店舗・事務所
 設備 / 店舗：スケルトン、事務所：エレベーター・トイレ・エアコン
 竣工 / 2007年8月
 入居 / 2017年8月初旬

■ 賃貸条件

階数	用途	面積	賃料	敷金
3F	事務所	57.74坪 190.88m ²	1,270,280円：@ 2.20万円/坪	6ヶ月分
2F	事務所 店舗	51.33坪 169.70m ²	1,437,240円：@ 2.80万円/坪	10ヶ月分
B1F~1F (一括)	店舗	88.96坪 294.11m ²	2,772,210円：@ 3.11万円/坪	10ヶ月分
合計		198.04坪 654.69m ²	5,479,730円：@ 2.76万円/坪	10ヶ月分

■ 賃貸条件

共益費 / 賃料に含む
 礼金 / 2ヶ月分
 契約期間 / 2年間
 更新料 / 新賃料の1ヶ月分
 消費税 / 賃料・礼金・更新料には別途消費税

■ 現地案内図



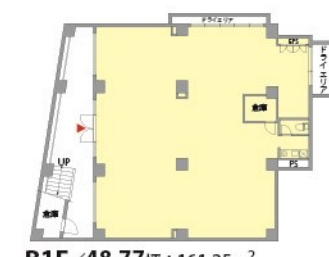
3F / 57.74坪：190.88m²



2F / 51.33坪：169.70m²



1F / 40.19坪：132.86m²



B1F / 48.77坪：161.25m²

- 図面と現況が異なる場合は現況を優先と致します。
- 手数料 / 本物件の賃貸借契約が成立した場合、借主様より仲介手数料として1ヶ月分（別途消費税）の賃料相当額を頂戴致します。



株式会社グリーンシード
 〒107-0062 東京都港区南青山5-2-1 ALLIANCE 5F
 Tel: 03-3400-5511 (代) Fax: 03-3400-5542

お問い合わせ
03-3400-5511

担当： 山本

東京都知事免許(5)74449号
 資料作成コード:17K0110

■ 手数料

手数料負担の場合	貸主	借主	100%
手数料配分の場合	元付	客付	100%

■ 情報公開日

■ 取引態様

専任媒介

■ 案内方法

KEY	○ 即日
○ 有	○ 前日
● 無	● 相談



for RENT APARTMENT SHOP
 OFFICE HOUSE