



for RENT APARTMENT SHOP
OFFICE HOUSE



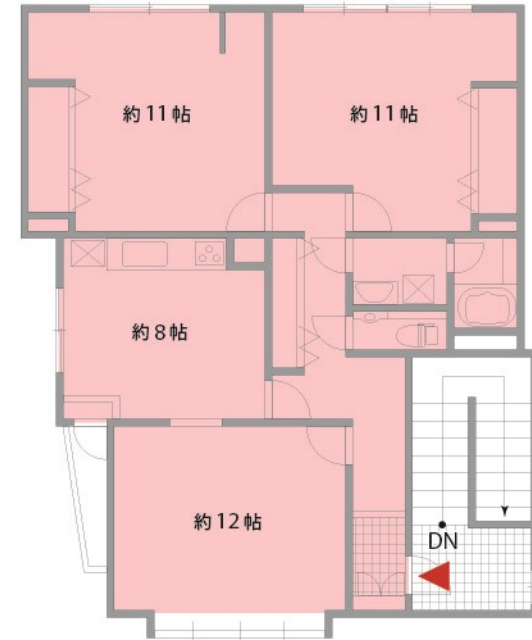
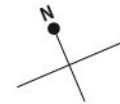
エン ドゥ
en deux南青山 : 2F

物販	×	美容室	×	サービス	△
飲食	×	軽飲食	×		

- 南青山6丁目のフルリニューアル物件！！
- 表参道駅…徒歩10分
- エステ・ネイル等サービス業相談可！（飲食・美容室不可）

■ 物件概要

所在地 / 東京都港区南青山6丁目6番22号
 交通 / 東京メトロ銀座・千代田・半蔵門線「表参道」駅…徒歩10分
 構造規模 / 鉄筋コンクリート造 地上2階建
 用途 / 店舗・事務所
 賃貸面積 / **29.31**坪 : 96.92m²
 設備 / エアコン・キッチン・浴室・トイレ・収納
 竣工 / 1978年9月
 入居 / 2017年6月8日以降



2F / 29.31坪 : 96.92m²

■ 賃貸条件

賃料 / **320,000**円 : @ 1.09万円 / 坪
 管理費 / 賃料に含む
 敷金 / **6**ヶ月分
 償却 / 賃料の**2**ヶ月分
 契約期間 / **2**年間
 更新料 / 新賃料の**1**ヶ月分
 消費税 / 賃料・償却・更新料には別途消費税

- 図面と現況が異なる場合は現況を優先と致します。
- 手数料 / 本物件の賃貸借契約が成立した場合、借主様より仲介手数料として1ヶ月分(別途消費税)の賃料相当額を頂戴致します。

■ 現地案内図



green.seed.co.jp



株式会社グリーンシード
 〒107-0062 東京都港区南青山5-2-1 ALLIANCE 5F
 Tel:03-3400-5511 (代) Fax:03-3400-5542

■ お問い合わせ
03-3400-5511

担当: 千葉

東京都知事免許(5)74449号
 資料作成コード:17K0511

■ 手数料

手数料負担の場合	貸主	借主	100%
手数料配分の場合	元付	客付	100%

■ 情報公開日

■ 取引態様

専任媒介

■ 案内方法

KEY	○ 即日
○ 有	○ 前日
● 無	● 相談