

# FJ邸 : B1F~1F (一括)

物販	○	美容室	△	サービス	△
飲食	×	軽飲食	△		



for RENT APARTMENT SHOP OFFICE HOUSE

● 人気の裏原エリアの路面店舗！ ● ファサード改装可 ● 明治神宮前駅…徒歩5分



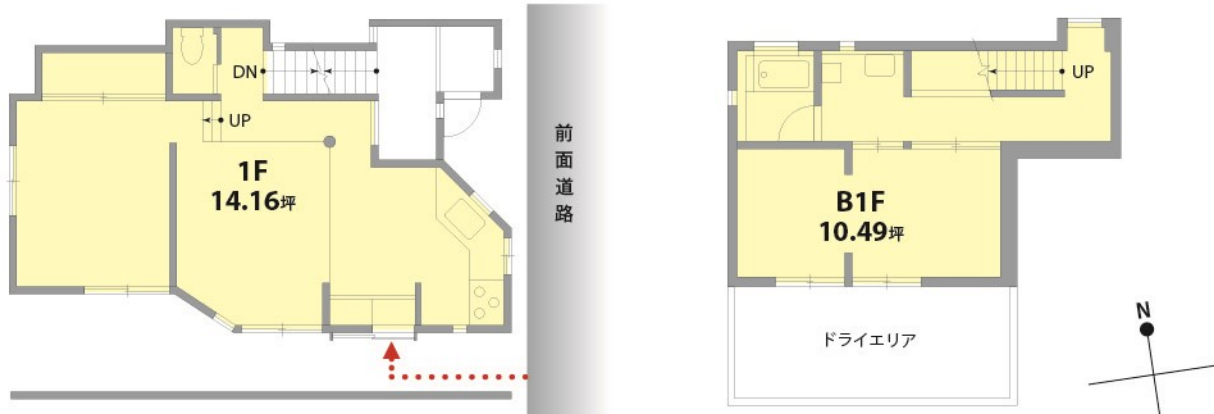
### ■ 物件概要

所在地 / 東京都渋谷区神宮前3丁目21番7号  
 交通 / 東京メトロ千代田・副都心線『明治神宮前』駅…徒歩5分  
 JR山手線『原宿』駅…徒歩7分  
 構造規模 / 木造・鉄筋コンクリート造 地下1階・地上2階建  
 用途 / 店舗・事務所  
 賃貸面積 / **24.65坪**  
 引渡 / 現状有姿  
 竣工 / 1982年7月  
 入居 / 即入居可

### ■ 賃貸条件

賃料 / **600,000円** : @ 2.43万円/坪  
 共益費 / 賃料に含む  
 敷金 / **10ヶ月分**  
 礼金 / **2ヶ月分**  
 契約形態 / 定期建物賃貸借契約  
 契約期間 / **5年間**  
 消費税 / 賃料・礼金には別途消費税

### ■ 現地案内図



- 図面と現況が異なる場合は現況を優先と致します。
- 手数料 / 本物件の賃貸借契約が成立した場合、借主様より仲介手数料として1ヶ月分（別途消費税）の賃料相当額を頂戴致します。

**GREEN SEED** お問い合わせ **03-3400-5511**

株式会社グリーンシード  
 〒107-0062 東京都港区南青山5-2-1 ALLIANCE 5F  
 Tel: 03-3400-5511 (代) Fax: 03-3400-5542

担当: **出口** 東京都知事免許(5)74449号 資料作成コード:17K1020

■ 手数料

手数料負担の場合	貸主	借主	100%
手数料配分の場合	元付	客付	100%

■ 情報公開日

■ 案内方法

KEY	● 即日
● 有	○ 前日
○ 無	○ 相談

■ 取引態様

媒介

green.seed.co.jp