



for RENT APARTMENT SHOP  
OFFICE HOUSE



# Green Gate表参道：1F

物販	○	美容室	△	サービス	○
飲食	×	軽飲食	△		

● 表参道からすぐ！ ● 表参道駅…徒歩2分

## ■ 物件概要

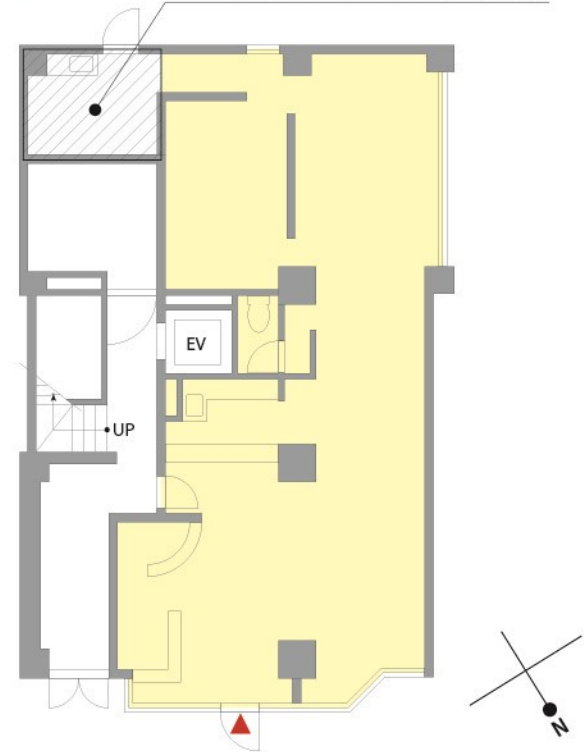
所在地／東京都渋谷区神宮前4丁目2番17号  
 交通／東京メトロ銀座・千代田・半蔵門線『表参道』駅…徒歩2分  
 構造規模／鉄筋コンクリート造 地上6階建  
 用途／店舗・事務所  
 賃貸面積／**36.22坪**：119.75m<sup>2</sup>  
 設備／エレベーター・エアコン  
 竣工／1973年6月  
 入居／2018年2月中旬

## ■ 賃貸条件

賃料／**1,992,100円**：@ 5.50万円／坪  
 共益費／賃料に含む  
 敷金／**10**ヶ月分  
 礼金／**1**ヶ月分  
 契約形態／定期建物賃貸借契約  
 契約期間／**2**年間  
 消費税／賃料・礼金には別途消費税

- 図面と現況が異なる場合は現況を優先と致します。
- 手数料／本物件の賃貸借契約が成立した場合、借主様より仲介手数料として1ヶ月分（別途消費税）の賃料相当額を頂戴致します。

契約面積には入りませんが使用可能です。(約3坪)



**1F**  
36.22坪  
119.75m<sup>2</sup>

前面道路

## ■ 現地案内図



green.seed.co.jp



■ お問い合わせ  
**03-3400-5511**

株式会社グリーンシード  
 〒107-0062 東京都港区南青山5-2-1 ALLIANCE 5F  
 Tel:03-3400-5511 (代) Fax:03-3400-5542

担当： 岡野

東京都知事免許(5)74449号  
 資料作成コード:18K0110

## ■ 手数料

手数料負担の場合	貸主	借主	100%
手数料配分の場合	元付	客付	100%

## ■ 情報公開日

## ■ 取引態様

専任媒介

## ■ 案内方法

KEY	○ 即日
○ 有	○ 前日
● 無	● 相談