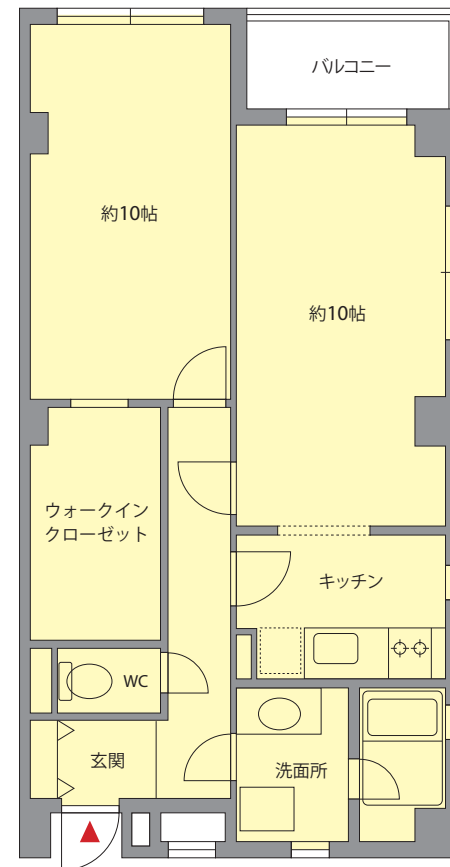


# パティオ原宿：304号室

○角部屋！ ○表参道駅、明治神宮前駅まで徒歩9分



■ 現地案内図



304号室 / 63.00m<sup>2</sup> (約19.06坪)

## ■ 物件概要

所在地 / 東京都渋谷区神宮前3丁目15番22号  
 交通 / 東京メトロ銀座・千代田・半蔵門線『表参道』駅まで徒歩9分  
 東京メトロ千代田・副都心線『明治神宮前』駅まで徒歩9分  
 JR山手線『原宿』駅…徒歩11分  
 構造規模 / 鉄骨鉄筋コンクリート造 地上3階建  
 用途 / 住居・事務所（サービス店舗不可）  
 賃貸面積 / 63.00m<sup>2</sup> (約19.06坪)  
 設備 / エレベーター・オートロック・エアコン  
 竣工 / 1990年9月  
 入居 / 即入居可

- 図面と現況が異なる場合は現況を優先と致します。
- 手数料 / 本物件の賃貸借契約が成立した場合、借主様より仲介手数料として税込賃料の1ヶ月分相当額を頂戴致します。

## ■ 賃貸条件

賃料 / **280,000円** : @ 約1.46万円 / 坪  
 ※事務所：別途消費税が掛かり、308,000円となります  
 共益費 / 賃料に含む  
 敷金 / 住居：**2ヶ月分**  
 事務所：**3ヶ月分**  
 礼金 / **2ヶ月分**  
 契約期間 / **2年間**  
 更新料 / 新賃料の**1ヶ月分**  
 駐車場 / 月額：**44,000円** (税込)

**GREEN SEED** お問い合わせ **03-3400-5511**

株式会社グリーンシード  
 〒107-0062 東京都港区南青山5-2-1 ALLIANCE 5F  
 Tel: 03-3400-5511 (代) Fax: 03-3400-5517

担当: 岡野

東京都知事免許(6)74449号  
 資料作成コード:26N0210

## ■ 手数料

手数料負担の場合	貸主	借主	100%
手数料配分の場合	元付	客付	100%

## ■ 情報公開日

取引態様  
専任媒介

## ■ ネット掲載

不可  
 内見  
 (立会)

## ■ 案内方法

KEY	○ 即日
● 有	○ 前日
○ 無	● 相談



for RENT APARTMENT SHOP  
OFFICE HOUSE

パノラマ画像

