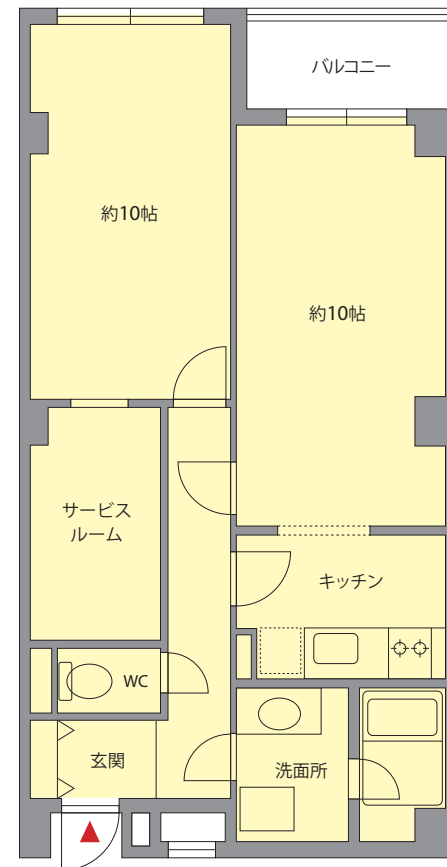


パティオ原宿：303号室

○表参道駅、明治神宮前駅まで徒歩9分



■現地案内図



303号室 / 63.00m² (約19.06坪)

■物件概要

所在地 / 東京都渋谷区神宮前3丁目15番22号
 交通 / 東京メトロ銀座・千代田・半蔵門線『表参道』駅まで徒歩9分
 東京メトロ千代田・副都心線『明治神宮前』駅まで徒歩9分
 JR山手線『原宿』駅…徒歩11分
 構造規模 / 鉄骨鉄筋コンクリート造 地上3階建
 用途 / 住居・事務所（サービス店舗不可）
 賃貸面積 / 63.00m² (約19.06坪)
 設備 / エレベーター・オートロック・エアコン
 竣工 / 1990年9月
 入居 / 即入居可

- 図面と現況が異なる場合は現況を優先と致します。
- 手数料／本物件の賃貸借契約が成立した場合、借主様より仲介手数料として税込賃料の1ヶ月分相当額を頂戴致します。

■賃貸条件

賃料 / **265,000円**：@ 約1.39万円／坪
 ※事務所：別途消費税が掛かり、291,500円となります
 共益費 / 賃料に含む
 敷金 / 住居：**2ヶ月分**・事務所：**3ヶ月分**
 礼金 / **2ヶ月分**
 契約期間 / **2年間**
 更新料 / 新賃料の**1ヶ月分**
 駐車場 / 月額 **44,000円** (税込)
 ※平置き：全幅…約2,400mm、全長…約5,000mm

GREEN SEED お問い合わせ 03-3400-5511

株式会社グリーンシード
 〒107-0062 東京都港区南青山5-2-1 ALLIANCE 5F
 Tel: 03-3400-5511 (代) Fax: 03-3400-5517

担当: 岡野

東京都知事免許(6)74449号
 資料作成コード:24N0828

■手数料

手数料負担の場合	貸主	借主	100%
手数料配分の場合	元付	客付	100%

■情報公開日

■取引態様

専任媒介

■ネット掲載

不可

■内見

相談

■案内方法

KEY	○即日
○有	○前日
●無	●相談



for RENT APARTMENT SHOP
OFFICE HOUSE