



for **RENT** APARTMENT SHOP
OFFICE HOUSE



GrandStory原宿：1F～3F (一括)

物販	○	美容室	△	サービス	○
飲食	△	軽飲食	△		

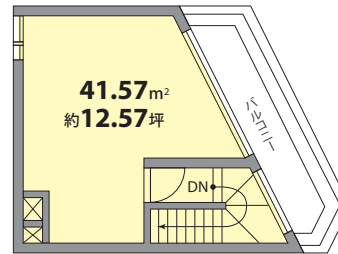
明治通り・表参道至近の駅近店舗！

■ 物件概要

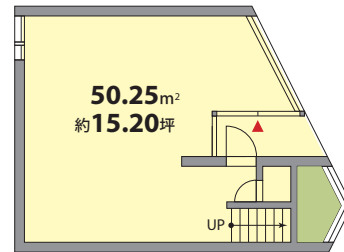
所在地／東京都渋谷区神宮前6丁目28番3号
 交通／東京メトロ千代田・副都心線『明治神宮前』駅まで徒歩2分
 JR山手線『原宿』駅まで徒歩6分
 構造規模／鉄筋コンクリート造 地上3階
 用途／店舗
 賃貸面積／**150.06m²** (約**45.39**坪)
 設備／スケルトン
 竣工／1983年10月
 入居／相談

■ 賃貸条件

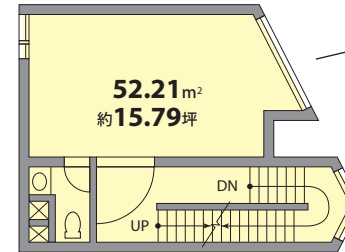
賃料／**4,992,900円**
 (税抜**4,539,000円**：@ 約10万円/坪)
 共益費／賃料に含む
 敷金／**10**ヶ月分 (税抜賃料)
 礼金／**2**ヶ月分 (税込賃料)
 契約形態／定期建物賃貸借契約
 契約期間／**5**年間 (※2年間解約不可)
 屋上看板／設置箇所所有 (詳細は要相談)



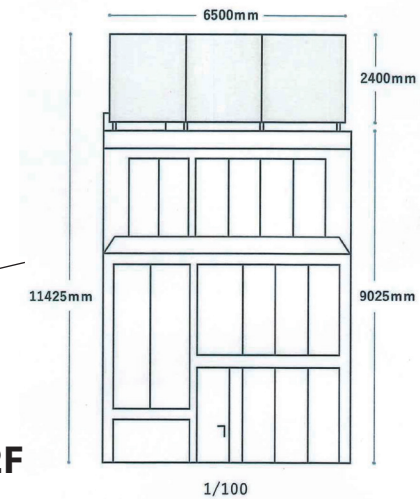
3F



1F



2F



■ 現地案内図



- 保証会社加入必須 (エルズサポート株式会社) ● 2年以内に解約した場合は残期間分の賃料を支払う事。2年超は6ヶ月前解約
- 図面と現況が異なる場合は現況を優先と致します。
- 手数料／本物件の賃貸借契約が成立した場合、借主様より仲介手数料として税込賃料の1ヶ月分相当額を頂戴致します。



GREEN SEED

■ お問い合わせ

03-3400-5511

株式会社グリーンシード

〒107-0062 東京都港区南青山5-2-1 ALLIANCE 5F
 Tel : 03-3400-5511 (代) Fax : 03-3400-5517

担当： 石井

東京都知事免許(6)74449号
 資料作成コード:24K0905

■ 手数料

手数料負担の場合	貸主	借主	100%
手数料配分の場合	元付	客付	100%

■ 情報公開日

取引態様
専任媒介

■ ネット掲載

ネット掲載 不可
内見 可

■ 案内方法

KEY	○ 即日
○ 有	○ 前日
● 無	● 相談