



for
RENT APARTMENT SHOP
OFFICE HOUSE

泰明青山ビル：3F

● 表参道駅・渋谷駅から徒歩圏内 ● トイレ2ヶ所所有

■ 物件概要

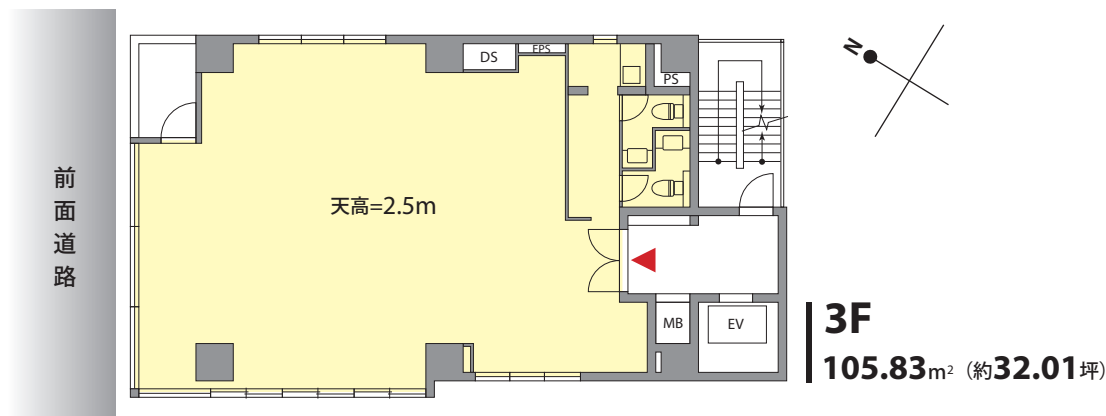
所在地／東京都渋谷区渋谷2丁目6番11号
交通／東京メトロ銀座・千代田・半蔵門線『表参道』駅まで徒歩8分
JR山手線『渋谷』駅まで徒歩9分
構造規模／鉄骨鉄筋コンクリート造 地上7階建
用途／事務所
賃貸面積／**105.83m²** (約**32.01**坪)
設備／エレベーター・エアコン・トイレ (2ヶ所) ・セキュリティ
竣工／1992年12月
入居／即入居可

■ 賃貸条件

賃料／**704,220円**
(税抜 640,200円：@ 2.0万円／坪)
共益費／賃料に含む
敷金／**8ヶ月分** (税抜賃料)
礼金／**2ヶ月分** (税込賃料)
契約期間／**2年間**
更新料／新賃料の**1ヶ月分** (税込賃料)
その他／**指定保証会社への加入必須**



■ 現地案内図



- 図面と現況が異なる場合は現況を優先と致します。
- 手数料／本物件の賃貸借契約が成立した場合、借主様より仲介手数料として税込賃料の1ヶ月分相当額を頂戴致します。



GREEN SEED

■ お問い合わせ

03-3400-5511

株式会社グリーンシード

〒107-0062 東京都港区南青山5-2-1 ALLIANCE 5F
Tel: 03-3400-5511 (代) Fax: 03-3400-5517

担当: 手塚・望月

東京都知事免許(6) 74449 号
資料作成コード: 25K0912

■ 手数料

手数料負担の場合	貸主	借主	100%
手数料配分の場合	元付	客付	100%

■ 情報公開日

■ 取引態様

専任媒介

■ ネット掲載

不可

■ 内見

可

■ 案内方法

KEY	○ 即日
○ 有	○ 前日
● 無	● 相談