



for RENT APARTMENT SHOP OFFICE HOUSE



# 松濤ビアンコ : 1F~3F

~採光をふんだんにとりいれ、充実した設備や仕様で暮らす贅沢な邸宅~

- 縦列2台駐車可 (無料)
- ペット相談 (敷金・償却追加有 ※種類や頭数により応相談)
- SOHO相談
- 楽器相談
- 渋谷駅まで徒歩12分

## ■ 物件概要

所在地/ 東京都渋谷区松濤1丁目17番3号  
 交通/ JR山手線『渋谷』駅まで徒歩12分  
 京王井の頭線『神泉』駅まで徒歩9分  
 東京メトロ千代田線『代々木公園』駅まで徒歩10分  
 小田急線『代々木八幡』駅まで徒歩10分  
 構造規模/ 木造 地上3階建  
 用途/ 住居 (SOHO相談)  
 賃貸面積/ **137.03**m<sup>2</sup> (約**41.45**坪)  
 竣工/ 2002年5月  
 入居/ 2026年7月上旬 ※内覧は入居中の為要調整

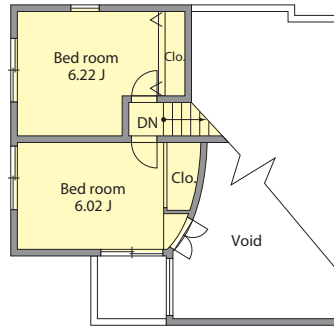
## ■ 賃貸条件

賃料/ **880,000**円 : @ 約2.12万円/坪  
 管理費/ なし  
 敷金/ **2**ヶ月分 (SOHOの場合、**3**ヶ月分)  
 礼金/ **1**ヶ月分  
 契約/ 定期建物賃貸借契約 : **3**年間 ※再契約応相談  
 再契約料/ 新賃料の**1**ヶ月分

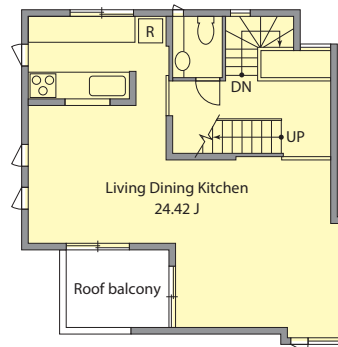
## ■ 設備 (※ジェットバス機能なし)

システムキッチン、IHクッキングヒーター、浄水器、食洗機、エアコン、床暖房、追焚き、浴室乾燥機、洗浄機能付便座、モニター付インターホン

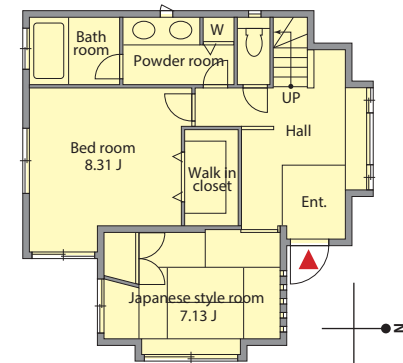
## ■ 現地案内図



3F / 26.63m<sup>2</sup> (約8.05坪)



2F / 54.38m<sup>2</sup> (約16.44坪)



1F / 56.02m<sup>2</sup> (約16.94坪)

## ● 保証会社加入必須

- 図面と現況が異なる場合は現況を優先と致します。
- 手数料/ 本物件の賃貸借契約が成立した場合、借主様より仲介手数料として1ヶ月分 (別途消費税) の賃料相当額を頂戴致します。



株式会社グリーンシード

〒107-0062 東京都港区南青山5-2-1 ALLIANCE 5F  
Tel : 03-3400-5511 (代) Fax : 03-3400-5517

■ お問い合わせ

03-3400-5511

担当: 岡野

東京都知事免許(6)74449号  
資料作成コード:26K0522

## ■ 手数料

手数料負担の場合	貸主	借主	100%
手数料配分の場合	元付	客付	100%

## ■ 情報公開日

\_\_\_\_\_

## ■ 取引態様

\_\_\_\_\_ 媒介

## ■ ネット掲載

不可

## ■ 内見

\_\_\_\_\_ 相談

## ■ 案内方法

<b>KEY</b>	○ 即日
○ 有	○ 前日
● 無	● 相談