



for RENT APARTMENT SHOP
OFFICE HOUSE

パノラマ画像



第二シャトウ千宗：406号室



■ 現地案内図



■ 物件概要

所在地／東京都渋谷区千駄ヶ谷1丁目11番6号
 交通／東京メトロ副都心線『北参道』駅…徒歩6分
 JR総武線『千駄ヶ谷』駅…徒歩7分
 都営大江戸線『国立競技場』駅…徒歩7分
 構造規模／鉄筋コンクリート造 地上5階建
 用途／事務所
 賃貸面積／**13.47坪：44.55m²**
 設備／エレベーター・オートロック・トイレ
 ※エアコン残置物有(2台)
 竣工／1973年8月
 入居／即入居可

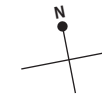
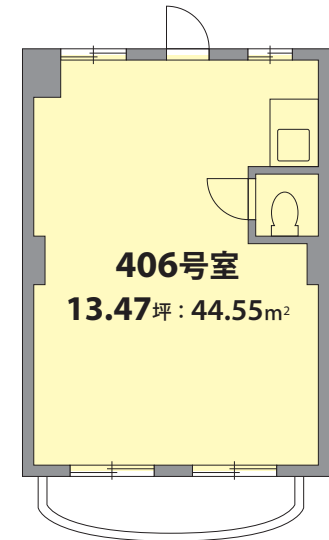
■ 賃貸条件

賃料／**192,621円**
 (税抜 175,110円：@ 1.30万円/坪)
 管理費／**11,000円**
 (税抜 10,000円：@ 742円/坪)
 敷金／**4ヶ月分**(税抜賃料)
 礼金／**1ヶ月分**(税込賃料)
 契約／定期建物賃貸借契約 (**3年間**)
 駐車場／**38,500円**(税込)～

- 図面と現況が異なる場合は現況を優先と致します。
- 手数料／本物件の賃貸借契約が成立した場合、借主様より仲介手数料として税込賃料の1ヶ月分相当額を頂戴致します。



- 日当たり良好
- エントランスホールリニューアル済
- 天高 = 2.3m
- 北参道駅…徒歩6分
- 千駄ヶ谷駅…徒歩7分
- 国立競技場駅…徒歩7分



株式会社グリーンシード
 〒107-0062 東京都港区南青山5-2-1 ALLIANCE 5F
 Tel : 03-3400-5511 (代) Fax : 03-3400-5517

お問い合わせ
03-3400-5511

担当： 岡野

東京都知事免許(6)74449号
 資料作成コード:21K0519

■ 手数料

手数料負担の場合	貸主	借主	100%
手数料配分の場合	元付	客付	100%

■ 情報公開日

■ 取引態様

専任媒介

■ 案内方法

KEY	○ 即日
○ 有	○ 前日
● 無	● 相談