



for RENT APARTMENT SHOP OFFICE HOUSE



ピジョン：2F,302 鳩森八幡神社向い！ 千駄ヶ谷のランドマークビル！

■ 物件概要

所在地／東京都渋谷区千駄ヶ谷1丁目5番3号

交通／JR総武中央線『千駄ヶ谷』駅まで徒歩4分
都営大江戸線『国立競技場』駅まで徒歩7分

構造規模／鉄筋コンクリート造 地下1階・地上10階建

用途／事務所

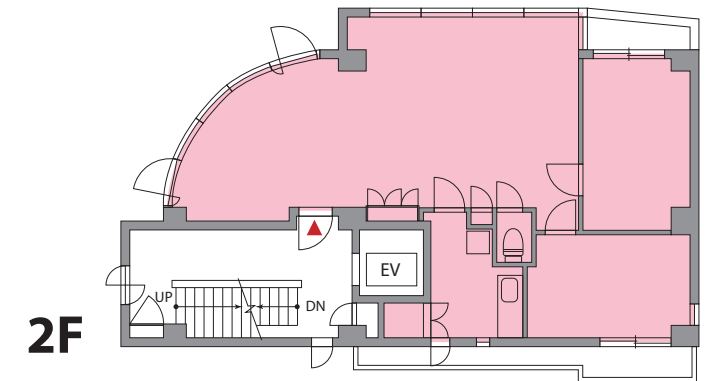
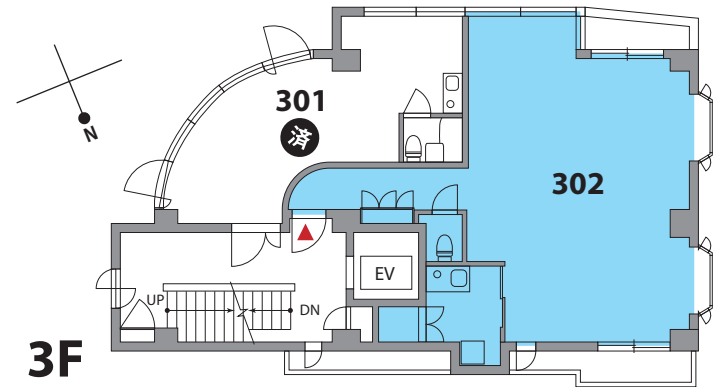
設備／エレベーター・エアコン

竣工／1989年6月

入居／2026年7月上旬

■ 賃貸条件

階数	面積	賃料
302	49.05m ² (約14.84坪)	294,800円 (税抜 268,000円：@約1.8万円/坪)
2F	73.69m ² (約22.29坪)	442,200円 (税抜 402,000円：@約1.8万円/坪)



■ 現地案内図



■ 賃貸条件

共益費／賃料に含む

敷金／6ヶ月分(税抜賃料)

礼金／1ヶ月分(税込賃料)

契約／定期建物賃貸借契約(2年間)

再契約料／新賃料の1ヶ月分(税込賃料)

- 保証会社加入必須
- 図面と現況が異なる場合は現況を優先と致します。



株式会社グリーンシード
〒107-0062 東京都港区南青山5-2-1 ALLIANCE 5F
Tel: 03-3400-5511 (代) Fax: 03-3400-5517

■ お問い合わせ
03-3400-5511

担当： 池田

東京都知事免許(6)74449号
資料作成コード:26N0407

■ 手数料

手数料負担の場合	貸主	借主	100%
手数料配分の場合	元付	客付	100%

■ 情報公開日

取引態様
貸主

■ ネット掲載

不可
内見
立会

■ 案内方法

KEY	○ 即日
○ 有	○ 前日
● 無	● 相談