

# Path表参道 B棟 : 3F

表参道駅まで徒歩3分 明治神宮前駅まで徒歩6分



- おしゃれな内装
- 天高2,550mmの開放的な空間
- 屋上ルーフトラス付き
- 事務所利用相談可
- 表参道からすぐの落ち着いた環境

### ■ 物件概要

所在地 / 東京都渋谷区神宮前5丁目6番5号  
 交通 / 東京メトロ銀座・千代田・半蔵門線『表参道』駅まで徒歩3分  
 東京メトロ代田・副都心線『明治神宮前』駅まで徒歩6分  
 構造規模 / 鉄筋コンクリート造 地下1階・地上3階建  
 用途 / 住居  
 賃貸面積 / **158.61m<sup>2</sup>** (約**47.97**坪)  
 竣工 / 2010年9月  
 入居 / 即入居可

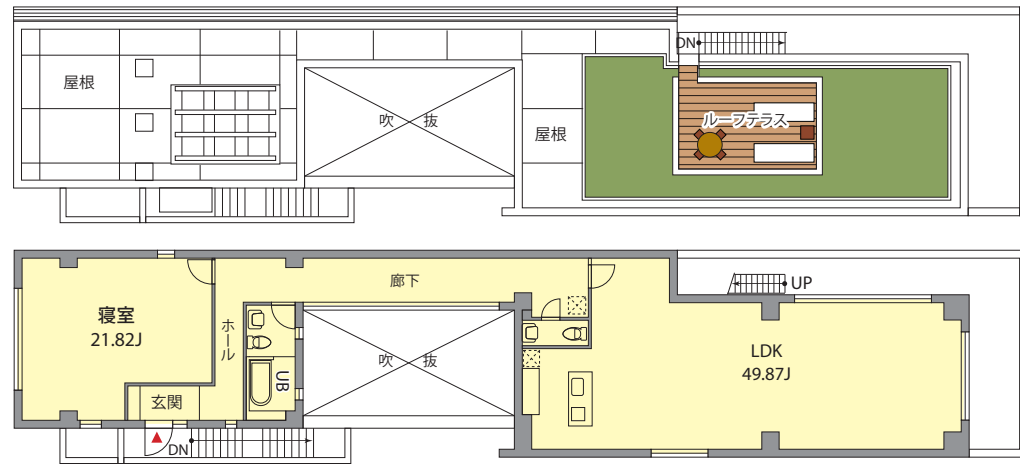
### ■ 賃貸条件

賃料 / **1,679,000**円 : @ 3.5万円 / 坪  
 共益費 / 賃料に含む  
 敷金 / **12**ヶ月分  
 契約形態 / 定期建物賃貸借契約  
 契約期間 / **5**年間 (解約原則不可)

### ■ 現地案内図



- 図面と現況が異なる場合は現況を優先と致します。
- 手数料 / 本物件の賃貸借契約が成立した場合、借主様より仲介手数料として1ヶ月分 (別途消費税) の賃料相当額を頂戴致します。



3F / 158.61m<sup>2</sup> (約47.97坪)

**GREEN SEED** お問い合わせ **03-3400-5546**

株式会社グリーンシード  
 〒107-0062 東京都港区南青山5-2-1 ALLIANCE 5F  
 Tel : 03-3400-5511 (代) Fax : 03-3400-5517

担当: 石井

東京都事免許(6)74449号  
 資料作成コード:24N1127

### ■ 手数料

手数料負担の場合	貸主	借主	100%
手数料配分の場合	元付	客付	100%

### ■ 情報公開日

取引態様  
 媒介

### ■ ネット掲載

不可  
 内見  
 相談

### ■ 案内方法

<b>KEY</b>	○ 即日
○ 有	○ 前日
● 無	● 相談



for **RENT** APARTMENT SHOP  
 OFFICE HOUSE

パノラマ画像

