



for RENT APARTMENT SHOP
OFFICE HOUSE

物販	○	美容室	○	サービス	△
飲食	×	軽飲食	×		

JY表参道ビル：2F



- 表参道からすぐ ● 美容室の造作付き ● 表参道駅まで徒歩2分

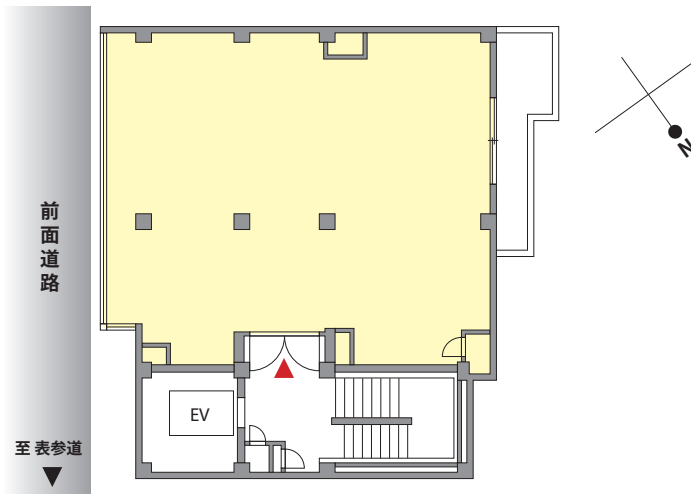
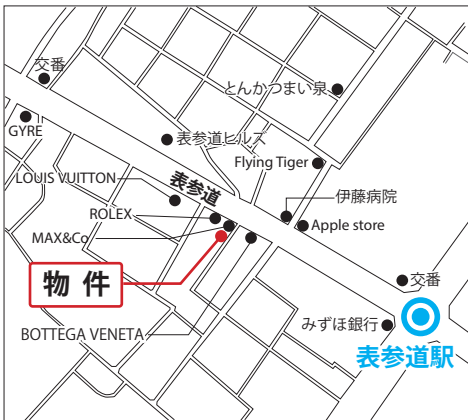
■ 物件概要

所在地 / 東京都渋谷区神宮前5丁目2番5号
 交通 / 東京メトロ銀座・千代田・半蔵門線『表参道』駅まで徒歩2分
 構造規模 / 鉄骨造 地上5階建
 用途 / 店舗
 賃貸面積 / **80.50m²** (約**24.35**坪)
 引渡状態 / 相談
 竣工 / 2019年8月
 入居 / 2025年6月 (前倒し相談)

■ 賃貸条件

賃料 / **1,044,615円**
 (税抜 949,650円 : @ 3.9万円/坪)
 共益費 / 賃料に含む
 敷金 / **6ヶ月分** (税抜賃料)
 礼金 / **2ヶ月分** (税込賃料)
 契約 / 定期建物賃貸借契約 (**5年間**)

■ 現地案内図



- 図面と現況が異なる場合は現況を優先と致します。
- 手数料 / 本物件の賃貸借契約が成立した場合、借主様より仲介手数料として税込賃料の1ヶ月分相当額を頂戴致します。



■ お問い合わせ
03-3400-5511

株式会社グリーンシード
 〒107-0062 東京都港区南青山5-2-1 ALLIANCE 5F
 Tel : 03-3400-5511 (代) Fax : 03-3400-5517

担当: 平澤

東京都知事免許(6)74449号
 資料作成コード: 24K1220

■ 手数料

手数料負担の場合	貸主	借主	100%
手数料配分の場合	元付	客付	100%

■ 情報公開日

取引態様
媒介

■ ネット掲載

不可
内見
相談

■ 案内方法

KEY	○ 即日
○ 有	○ 前日
● 無	● 相談