

# 青山熊野神社ビル：B1F~1F (一括)

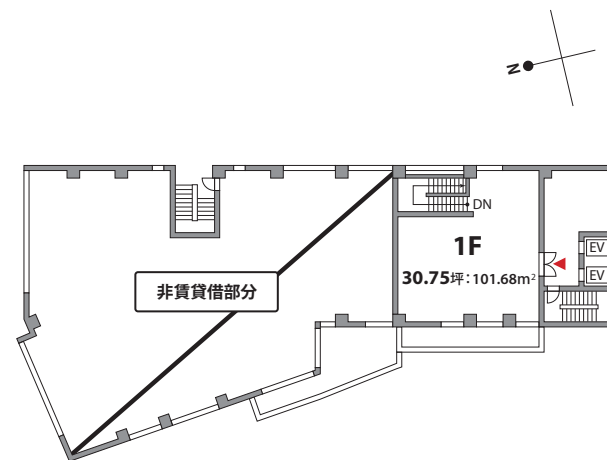
外苑前駅...徒歩7分



for RENT APARTMENT SHOP OFFICE HOUSE



## ■ 現地案内図

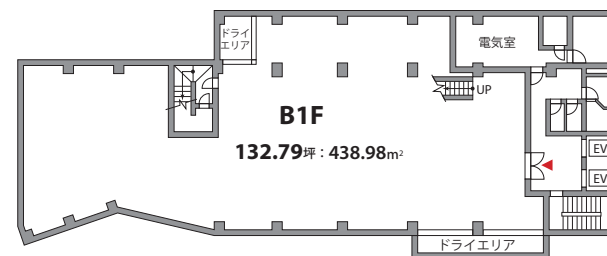


## ■ 物件概要

所在地／東京都渋谷区神宮前2丁目2番22号  
 交通／東京メトロ銀座線『外苑前』駅...徒歩7分  
 東京メトロ銀座線・半蔵門線・千代田線『表参道』駅...徒歩13分  
 構造規模／鉄骨鉄筋コンクリート造 地下1階・地上5階建  
 用途／事務所  
 賃貸面積／163.54坪：540.66m<sup>2</sup>  
 設備／エレベーター・エアコン・トイレ  
 竣工／1991年4月  
 入居／即入居可

## ■ 賃貸条件

賃料／**3,190,000円**：@ 1.95万円／坪  
 (税抜 2,900,000円：@ 1.77万円／坪)  
 共益費／**701,586円**：@ 4,290円／坪  
 (税抜 637,806円：@ 3,900円／坪)  
 敷金／**29,000,000円** (税抜賃料の10ヶ月分)  
 償却／**6,380,000円** (税込賃料の2ヶ月分)  
 契約期間／**2年間**  
 更新料／**新賃料の1ヶ月分** (税込賃料)  
 駐車場／**2台分空有り** (平置き)：**55,000円** (税込)



- 図面と現況が異なる場合は現況を優先と致します。
- 手数料／本物件の賃貸借契約が成立した場合、借主様より仲介手数料として税込賃料の1ヶ月分相当額を頂戴致します。

パノラマ画像



株式会社グリーンシード  
 〒107-0062 東京都港区南青山5-2-1 ALLIANCE 5F  
 Tel: 03-3400-5511 (代) Fax: 03-3400-5517

担当： 千葉

■ お問い合わせ  
**03-3400-5511**

東京都知事免許(5)74449号  
 資料作成コード: 21K0202

## ■ 手数料

手数料負担の場合	貸主	借主	100%
手数料配分の場合	元付	客付	100%

## ■ 情報公開日

取引態様  
 媒介

## ■ ネット掲載

不可  
 内見  
 可

## ■ 案内方法

KEY	○ 即日
○ 有	○ 前日
● 無	● 相談