



for **RENT** APARTMENT SHOP
OFFICE HOUSE

パノラマ画像



エスピー

SP15 EBISUビル : 501号室

恵比寿駅まで徒歩9分
※スカイウォーク出口まで徒歩4分

- 恵比寿ガーデンプレイスからすぐ
- コンクリート打放しのスタイリッシュな内外装
- サービス店舗相談可

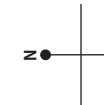
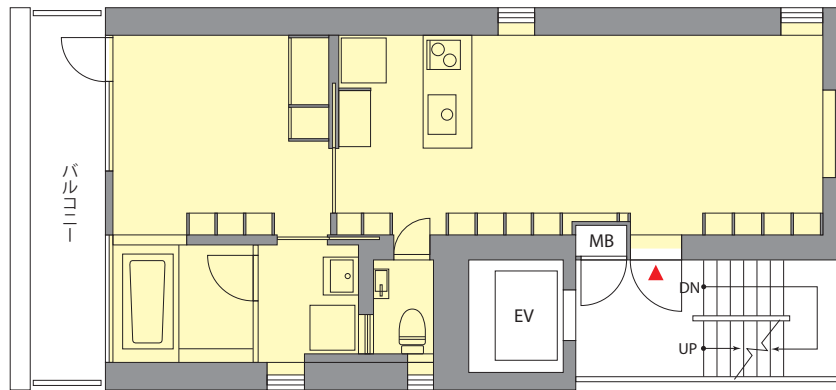
■ 物件概要

所在地 / 東京都渋谷区恵比寿3丁目28番2号
 交通 / JR山手線、東京メトロ日比谷線『恵比寿』駅まで徒歩9分
 構造規模 / 鉄筋コンクリート造 地下1階・地上5階建（建築基準法上）
 用途 / 事務所・住居・店舗（サービス店舗のみ）
 賃貸面積 / **51.36m²**（約**15.54**坪）
 設備仕様 / エレベーター・キッチン・ユニットバス・トイレ・洗面台・フローリング・エアコン・オートロック
 竣工 / 2016年3月
 入居 / 即入居可

■ 賃貸条件

賃料 / **427,350円**
 （税抜 388,500円：@ 2.5万円/坪）
 敷金 / **6**ヶ月分（税抜賃料）
 礼金 / **1**ヶ月分（税込賃料）
 契約形態 / 定期建物賃貸借契約（**2**年間）
 その他 / 住居の場合は非課税になります

■ 現地案内図



501号室
 （建築基準法上の地上4階部分）
51.36m²（約**15.54**坪）

- 図面と現況が異なる場合は現況を優先と致します。
- 手数料 / 本物件の賃貸借契約が成立した場合、借主様より仲介手数料として税込賃料の1ヶ月分相当額を頂戴致します。



GREEN SEED

お問い合わせ

03-3400-5511

株式会社グリーンシード

〒107-0062 東京都港区南青山5-2-1 ALLIANCE 5F
 Tel : 03-3400-5511 (代) Fax : 03-3400-5517

担当: **望月**

東京都知事免許(6)74449号
 資料作成コード:22K1118

■ 手数料

手数料負担の場合	貸主	借主	100%
手数料配分の場合	元付	客付	100%

■ 情報公開日

取引態様
 媒介

■ ネット掲載

可
 内見
 可

■ 案内方法

KEY	○ 即日
● 有	○ 前日
○ 無	● 相談