

新築賃貸住宅

下北線路街を
眼下に暮らす。



下北線路街(2024年8月撮影)

小田急線・京王井の頭線

「下北沢」駅徒歩3分

下北パークフロント 即入居可

建物内にカフェOPEN

※2024年12月頃 下北パークフロント1・2階に出店

賃貸
条件

- 敷金/1ヶ月分
- 礼金/0ヶ月分
- 契約期間/2年間
- 保証会社/要加入
- 更新料/新賃料の1ヶ月分
- その他/お問い合わせください。

 GREEN SEED

株式会社グリーンシード(GREEN SEED CO. LTD) 宅地建物取引業免許 東京都知事(6)第74449号
〒107-0062 東京都港区南青山5-24 ALLIANCEビル3F TEL:03-3400-5511(代) FAX:03-3400-5517

■お問い合わせは「株式会社グリーンシード」

03-3400-5511

受付時間
午前10:15~午後17:00まで
(土・日・祝日・年末年始除く)

担当: 岡野

■客付会社様へ

入居者対応補助
業務手数料
1ヶ月

ネット掲載
自社HPに限り
可

■手数料

手数料	貸主	-	借主	100%
負担の場合	元付	-	客付	100%
手数料	貸主	-	借主	100%
配分の場合	元付	-	客付	100%

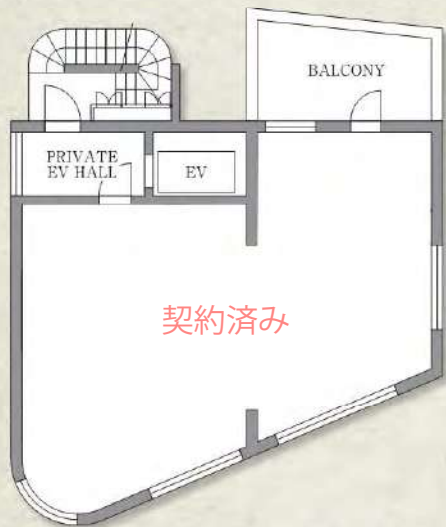
■取引態様

一般
媒介

1フロア1邸の独立性と、南向きの明るく開放的な空間美。

3F

専有面積 **80.79m²**(約24.43坪)

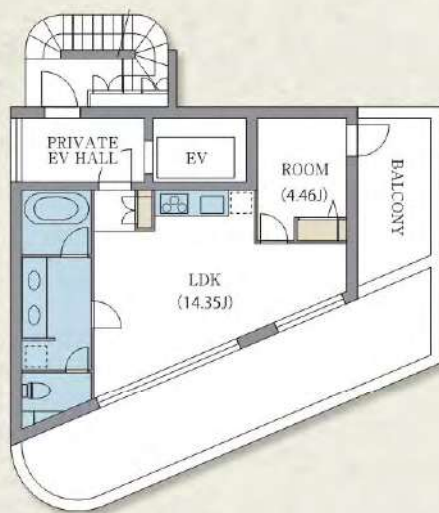


4F

FOR RENT

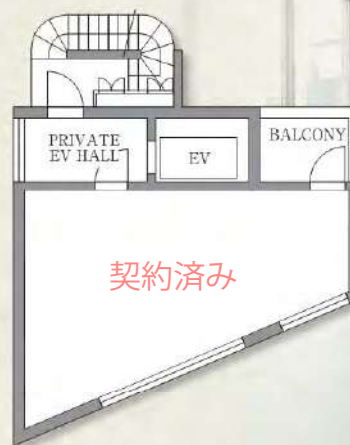
専有面積 **45.01m²**(約13.61坪)

賃料-380,000円(共益費なし)



5F

専有面積 **40.11m²**(約12.13坪)



SHIMOKITA PARK FRONT
LIVING DINING KITCHEN

木目の温もりと石調の重厚感が融合する
スタイリッシュな空間。

【物件概要】■所在地/東京都世田谷区北沢2丁目22番3号(池袋)
■交通/小田急・京王線の駅(下北沢)駅(徒歩5分)■バス/東武東上線池袋駅、地下1階・地上5階建
■用途/住宅(3F~5F)■引越時期/現状有姿■竣工/2024年7月(竣工済み)■人員/2人/2人可

リビングダイニングキッチン(3階)

洗練と上質に包まれる、ホテルライクな暮らしがここに。

LIVING DINING KITCHEN (3階)



BATHROOM



POWDER ROOM



全住戸無料
Wi-Fi完備



宅配BOX



レインシャワー



シャワートイレ



浴室乾燥機



浴室追焚き



2ボウル独立
洗面化粧台



エレベーター
不停止階制御



冷暖房完備



ペット飼育
(要相談)



TVモニター付き
インターホン



ガスコンロ
(3ツ口)



※ペットの飼育には管理規約がございます。



現地案内図

※地図のため、省略されている道路等があります。

GREEN SEED

株式会社グリーンシード(GREEN SEED CO. LTD.) 宅建業種取引定免許 東京都知事(6)第7449号
〒107-0062 東京都港区南青山1-5-2-1 ALLIANCEビル5F TEL.03-3400-5511(代) FAX.03-3400-5517

■お問い合わせは「株式会社グリーンシード」

03-3400-5511

受付時間
午前10:15~午後17:00まで
(土・日・祝日・年末年始除く)

担当: 岡野

■客付会社様へ

入居者対応補助
業務手数料
1ヶ月

ネット掲載
自社HPに限り
可

■手数料

手数料	貸主	借主	割合
手数料負担の場合	-	借主	100%
手数料配分の場合	元付	客付	100%

■取引態様

一般
媒介