



for **RENT** APARTMENT SHOP
OFFICE HOUSE

上馬2丁目戸建て：1F~3F（一棟貸し）

● 環七通り沿い ● 駒沢大学駅まで徒歩8分



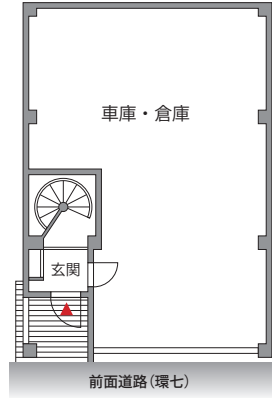
■ 物件概要

所在地／東京都世田谷区上馬2丁目5番6号
 交通／東急田園都市線『駒沢大学』駅まで徒歩8分
 東急田園都市線『三軒茶屋』駅まで徒歩15分
 構造規模／鉄骨造 地上3階建
 用途／事務所
 賃貸面積／**215.62m²**（約**65.22**坪）
 引渡状態／現況有姿（エアコン・トイレは残置物）
 竣工／1988年12月
 入居／相談

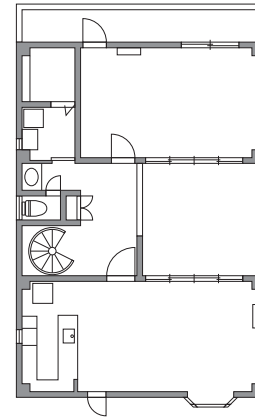
■ 賃貸条件

賃料／**468,600円**
 （税抜 426,000円：@ 約6,531円／坪）
 管理費／賃料に含む
 敷金／**4**ヶ月分（税抜賃料）
 礼金／**1**ヶ月分（税込賃料）
 契約／**3**年間（定期建物賃貸借契約）
 再契約料／新賃料の**1**ヶ月分（税込賃料）

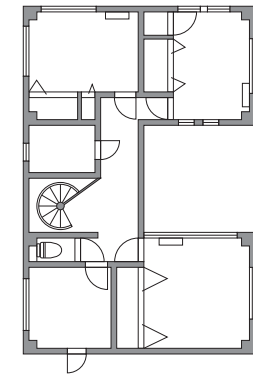
■ 現地案内図



1F / 73.06m² (約22.10坪)



2F / 77.76m² (約23.52坪)



3F / 64.80m² (約19.60坪)

● 保証会社加入必須

- 図面と現況が異なる場合は現況を優先と致します。
- 手数料／本物件の賃貸借契約が成立した場合、借主様より仲介手数料として税込賃料の1ヶ月分相当額を頂戴致します。



GREEN SEED

■ お問い合わせ

03-3400-5511

株式会社グリーンシード

〒107-0062 東京都港区南青山5-2-1 ALLIANCE 5F
 Tel: 03-3400-5511 (代) Fax: 03-3400-5517

担当：平澤・山本寛太

東京都知事免許(6)74449号
 資料作成コード:25K0204

■ 手数料

手数料負担の場合	貸主	借主	100%
手数料配分の場合	元付	客付	100%

■ 情報公開日

取引態様
 媒介

■ ネット掲載

不可
 内見
 可

■ 案内方法

KEY	○ 即日
○ 有	○ 前日
● 無	● 相談