



for **RENT** APARTMENT SHOP
OFFICE HOUSE

イヌイビル：5F

北参道駅まで徒歩7分



■ 物件概要

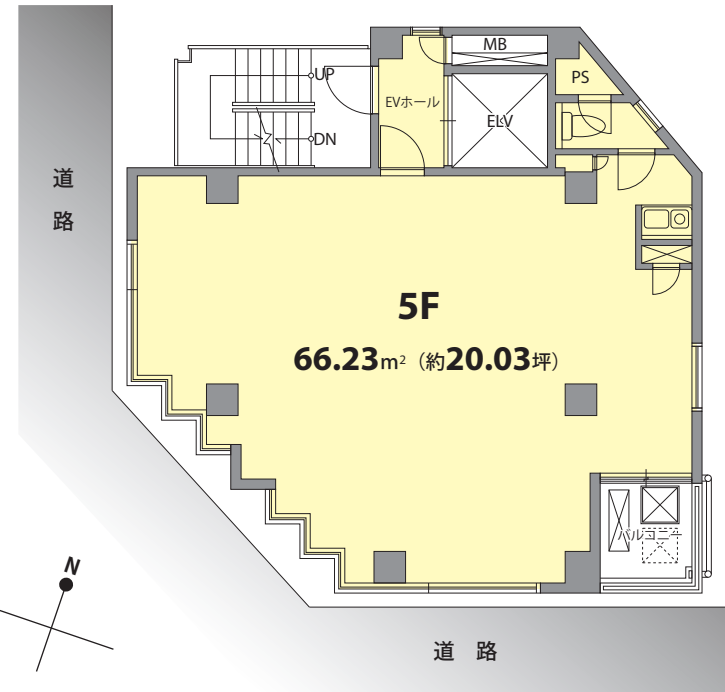
所在地／東京都渋谷区千駄ヶ谷2丁目28番4号
 交通／東京メトロ副都心線『北参道』駅まで徒歩7分
 JR総武線『千駄ヶ谷』駅まで徒歩8分
 JR山手線『原宿』駅まで徒歩10分
 構造規模／重量鉄骨造 地上7階建
 用途／事務所
 賃貸面積／66.23m² (約20.03坪)
 設備／エレベーター・エアコン
 竣工／1991年10月
 入居／2025年2月

- 角地・明るいオフィス
- 3駅利用可能
(北参道駅、千駄ヶ谷駅、原宿駅)

■ 賃貸条件

賃料／**308,000円**
 (税抜 280,000円：@ 約1.53万円/坪)
 管理費／賃料に含む
 敷金／6ヶ月分(税抜賃料)
 礼金／1ヶ月分(税込賃料)
 契約期間／2年間
 更新料／新賃料の1ヶ月分(税込賃料)

- 図面と現況が異なる場合は現況を優先と致します。
- 手数料／本物件の賃貸借契約が成立した場合、借主様より仲介手数料として1ヶ月分(別途消費税)の賃料相当額を頂戴致します。



■ 現地案内図



green seed co., ltd.



■ お問い合わせ
03-**3400-5511**

株式会社グリーンシード
 〒107-0062 東京都港区南青山5-2-1 ALLIANCE 5F
 Tel: 03-3400-5511 (代) Fax: 03-3400-5517

担当: 近藤

東京都知事免許(6)74449号
 資料作成コード: 24K1023

■ 手数料

手数料負担の場合	貸主	借主	100%
手数料配分の場合	元付	客付	100%

■ 情報公開日

取引態様
媒介

■ ネット掲載

不可
 ■ 内見
 相談

■ 案内方法

KEY	○ 即日
○ 有	○ 前日
● 無	● 相談