

# ミュゼテラス表参道：302号室

● サービス店舗相談可能！ ● SOHO契約可能！ ● 表参道駅まで徒歩5分



## ■ 物件概要

所在地／東京都港区南青山4丁目23番6号  
 交通／東京メトロ銀座・千代田・半蔵門線『表参道』駅まで徒歩5分  
 構造規模／鉄筋コンクリート造 地下1階・地上3階建  
 用途／住居・事務所  
 賃貸面積／**41.37m<sup>2</sup>** (約12.51坪)  
 設備／エアコン・宅配BOX  
 竣工／2024年10月  
 入居／即入居可

## ■ 賃貸条件

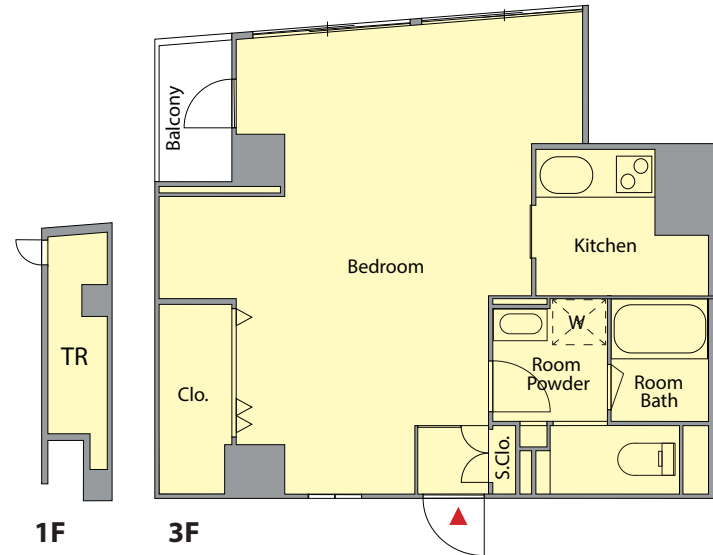
賃料／**338,000円** (@ 2.70万円/坪)  
 管理費/賃料に含む  
 敷金／**2ヶ月分**  
 礼金／**1ヶ月分**  
 契約期間／定期建物賃貸借契約：**2年間**

## ■ 現地案内図



## ■ 設備

- ガスコンロ・2口・給湯
- 全面フローリング・シューズインクローゼット
- エアコン・24時間換気システム
- バス・トイレ別 ※洗浄機能付便座
- 洗面所独立・室内洗濯機置場



● トランクルーム (1F) の契約は必須となります。(賃料：61,600円 (税込) ・貸室面積：5.5m<sup>2</sup>)

● インターネットを利用する場合は、配線工事が必要です。(費用負担：借主)

● 図面と現況が異なる場合は現況を優先と致します。

● 手数料/本物件の賃貸借契約が成立した場合、借主様より仲介手数料として1ヶ月分 (別途消費税) の賃料相当額を頂戴致します。



for RENT APARTMENT SHOP  
OFFICE HOUSE

パノラマ画像



株式会社グリーンシード  
 〒107-0062 東京都港区南青山5-2-1 ALLIANCE 5F  
 Tel : 03-3400-5511 (代) Fax : 03-3400-5542

担当： 岡野

お問い合わせ  
**03-3400-5511**

東京都知事免許(6)74449号  
 資料作成コード:24N1025

## ■ 手数料

手数料負担の場合	貸主	借主	100%
手数料配分の場合	元付	客付	100%

## ■ 情報公開日

取引態様  
 媒介

## ■ ネット掲載

不可  
 内見  
 要事前連絡

## ■ 案内方法

KEY	○ 即日
○ 有	○ 前日
● 無	● 相談