



for RENT APARTMENT SHOP OFFICE HOUSE

# A-3 ASAGAYA: W棟,E棟-3F

阿佐ヶ谷駅まで徒歩2分

● 阿佐ヶ谷の駅近新築商業ビル！ ● 隣接区画の一括貸し可！ ● ベーカリー、スイーツ、カフェ大歓迎！



## ■ 物件概要

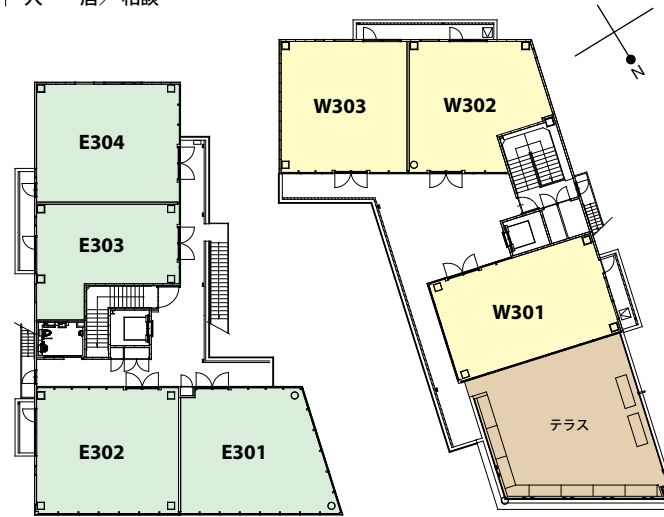
所在地/ 東京都杉並区阿佐谷南1丁目47番17号  
 交通/ JR中央・総武線『阿佐ヶ谷』駅まで徒歩2分  
 構造規模/ 鉄骨 地上3階建  
 用途/ 店舗  
 引渡状態/ スケルトン  
 設備/ エレベーター  
 竣工/ 2026年3月  
 入居/ 相談

## ■ 賃貸条件 (W棟)

階数	面積	賃料
301	69.55m <sup>2</sup> (約21.03坪)	601,458円 (税抜 546,780円: @ 2.6万円/坪)
302	63.15m <sup>2</sup> (約19.10坪)	504,240円 (税抜 458,400円: @ 2.4万円/坪)
303	66.40m <sup>2</sup> (約20.08坪)	485,936円 (税抜 441,760円: @ 2.2万円/坪)

## ■ 賃貸条件 (E棟)

階数	面積	賃料
301	70.25m <sup>2</sup> (約21.25坪)	584,375円 (税抜 531,250円: @ 2.5万円/坪)
302	71.55m <sup>2</sup> (約21.64坪)	595,100円 (税抜 541,000円: @ 2.5万円/坪)
303	52.93m <sup>2</sup> (約16.01坪)	405,053円 (税抜 368,230円: @ 2.3万円/坪)
304	67.50m <sup>2</sup> (約20.41坪)	516,373円 (税抜 469,430円: @ 2.3万円/坪)



## ■ 現地案内図



● 申込・成約済みの区画も含まれております。最新の詳細はご担当者までお問い合わせください。

● 図面と現況が異なる場合は現況を優先と致します。

● 手数料/本物件の賃貸借契約が成立した場合、借主様より仲介手数料として税込賃料の1ヶ月分相当額を頂戴致します。

※ 共益費: 各棟各区画、坪単価 3,300円 (税抜 3,000円)

※ 敷金: 各棟各区画、10ヶ月分(税込賃料)

※ 礼金: 各棟各区画、1ヶ月分(税込賃料)

※ 契約: 定期建物賃貸借契約 5年間 (中途解約不可)

※ 別途、内装監理費・現場協力金等の費用負担有

※ 各棟各区画、面積にはPSを含みます。



■ お問い合わせ

03-3400-5511

株式会社グリーンシード

〒107-0062 東京都港区南青山5-2-1 ALLIANCE 5F  
 Tel: 03-3400-5511 (代) Fax: 03-3400-5517

担当: 石井

東京都知事免許(6)74449号  
 資料作成コード: 24K0000

## ■ 手数料

手数料負担の場合	貸主	借主	100%
手数料配分の場合	元付	客付	100%

## ■ 情報公開日

取引態様  
 専属専任

## ■ ネット掲載

不可  
 内見  
 可

## ■ 案内方法

KEY	案内方法
○ 有	○ 即日
○ 無	○ 前日
● 有	● 相談
● 無	● 相談