



for **RENT** APARTMENT SHOP  
OFFICE HOUSE



# Citta代々木公園 : B1F~2F (一括)

物 販	○	美容室	○	サービス	○
飲 食	△	軽飲食	○		

● 代々木公園の目の前 ● 角地 ● 代々木公園駅まで徒歩2分

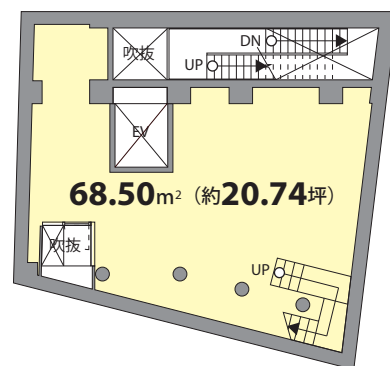
## ■ 物件概要

所 在 地／東京都渋谷区富ヶ谷1丁目10番2号  
交 通／東京メトロ千代田線『代々木公園』駅まで徒歩2分  
構造規模／鉄骨造一部鉄筋コンクリート造 地下2階・地上9階建  
用 途／店舗・事務所  
賃貸面積／**201.62m<sup>2</sup>** (約**60.99**坪)  
引渡状態／スケルトン  
竣 工／2003年1月  
入 居／2026年2月上旬

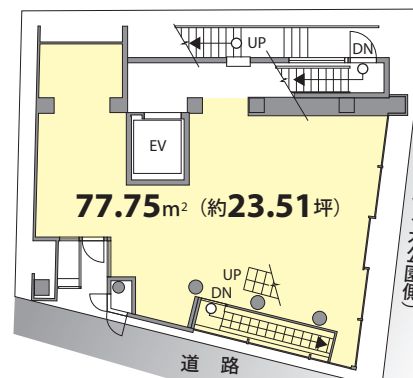
## ■ 賃貸条件

賃 料／**2,200,000円**  
(税抜 2,000,000円 : @ 約3.27万円/坪)  
共 益 費／賃料に含む  
敷 金／**10ヶ月分** (税抜賃料)  
礼 金／**2ヶ月分** (税込賃料)  
契約形態／定期建物賃貸借契約  
契約期間／**5年間**

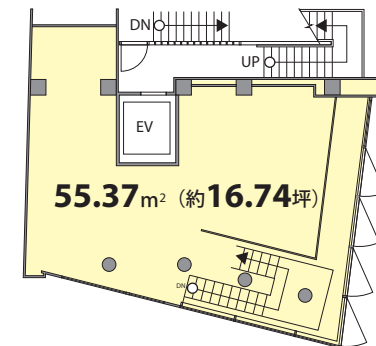
## ■ 現地案内図



**B1F**



**1F**



**2F**

- 図面と現況が異なる場合は現況を優先と致します。
- 手数料／本物件の賃貸借契約が成立した場合、借主様より仲介手数料として税込賃料の1ヶ月分相当額を頂戴致します。



**GREEN SEED**

株式会社グリーンシード

〒107-0062 東京都港区南青山5-2-1 ALLIANCE 5F  
Tel : 03-3400-5511 (代) Fax : 03-3400-5517

■ お問い合わせ

**03-3400-5511**

担当: 石 井

東京都知事免許(6)74449号  
資料作成コード:25N1021

## ■ 手数料

手 数 料 負担の場合	賃 主	借 主	100%
手 数 料 配分の場合	元 付	客 付	100%

## ■ 情報公開日

取引態様  
媒 介

## ■ ネット掲載

不 可

## ■ 内見

可

## ■ 案内方法

KEY	○ 即日
○ 有	○ 前日
● 無	● 相談