



for RENT APARTMENT SHOP OFFICE HOUSE

# プレジール原宿：1F

原宿駅・北参道駅まで徒歩5分



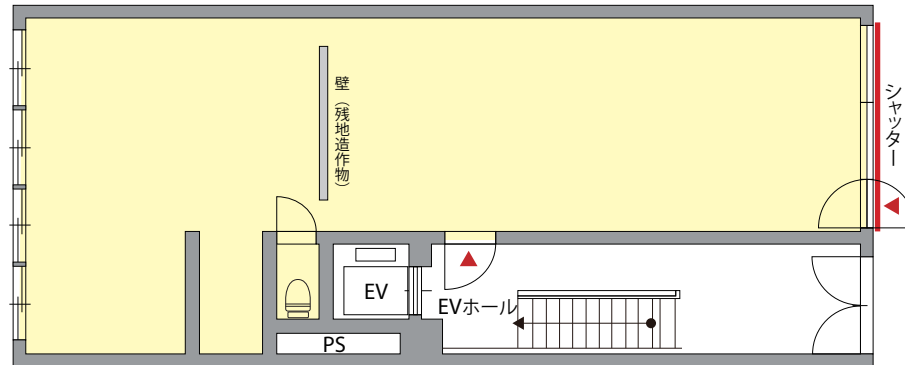
## ■ 物件概要

所在地 / 東京都渋谷区千駄ヶ谷3丁目56番2号  
 交通 / JR山手線『原宿』駅まで徒歩5分  
 東京メトロ副都心線『北参道』駅まで徒歩5分  
 東京メトロ千代田線・副都心線『明治神宮前』駅まで徒歩9分  
 構造規模 / 鉄筋コンクリート造 地下1階・地上4階建  
 用途 / 事務所 ※登記上の用途は駐車場  
 賃貸面積 / 78.00m<sup>2</sup> (約23.59坪)  
 設備 / エレベーター・エアコン (3台)  
 竣工 / 1988年9月  
 入居 / 即入居可

## ■ 賃貸条件

賃料 / **648,725円**  
 (税抜 589,750円 : @ 2.5万円 / 坪)  
 共益費 / 賃料に含む  
 敷金 / **6ヶ月分** (税抜賃料)  
 礼金 / **2ヶ月分** (税込賃料)  
 契約形態 / 定期建物賃貸借契約  
 契約期間 / **3年間**  
 駐車場 / **55,000円** (税込賃料)

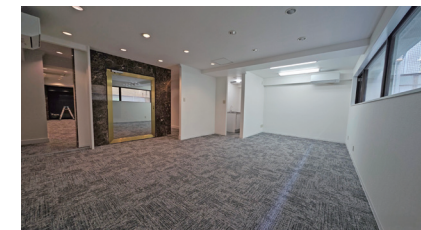
## ■ 現地案内図



1F / 約78.00m<sup>2</sup> (約23.59坪)

### ● 保証会社加入必須

- 図面と現況が異なる場合は現況を優先と致します。
- 手数料 / 本物件の賃貸借契約が成立した場合、借主様より仲介手数料として税込賃料の1ヶ月分相当額を頂戴致します。



green seed co., ltd.



株式会社グリーンシード  
 〒107-0062 東京都港区南青山5-2-1 ALLIANCE 5F  
 Tel : 03-3400-5511 (代) Fax : 03-3400-5517

■ お問い合わせ  
**03-3400-5511**

担当: 室田

東京都知事免許(6)74449号  
 資料作成コード:26N0106

## ■ 手数料

手数料負担の場合	貸主	借主	100%
手数料配分の場合	元付	客付	100%

## ■ 情報公開日

\_\_\_\_\_

■ 取引態様  
 媒介

## ■ ネット掲載

不可

■ 内見  
 可

## ■ 案内方法

KEY	○ 即日
● 有	○ 前日
○ 無	● 相談