



for  
**RENT**  
APARTMENT SHOP  
OFFICE HOUSE



# TMビル：4F

○北参道駅まで徒歩3分 ○原宿駅まで徒歩10分

## ■ 物件概要

所在地／東京都渋谷区千駄ヶ谷3丁目16番13号  
交通／東京メトロ副都心線『北参道』駅まで徒歩3分  
JR山手線『原宿』駅まで徒歩10分  
構造規模／鉄筋コンクリート造 地下1階・地上4階建  
用途／事務所  
賃貸面積／**72.31**m<sup>2</sup> (約**21.87**坪)  
設備／エアコン・トイレ・給湯  
竣工／1969年4月  
入居／相談

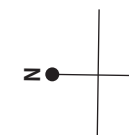
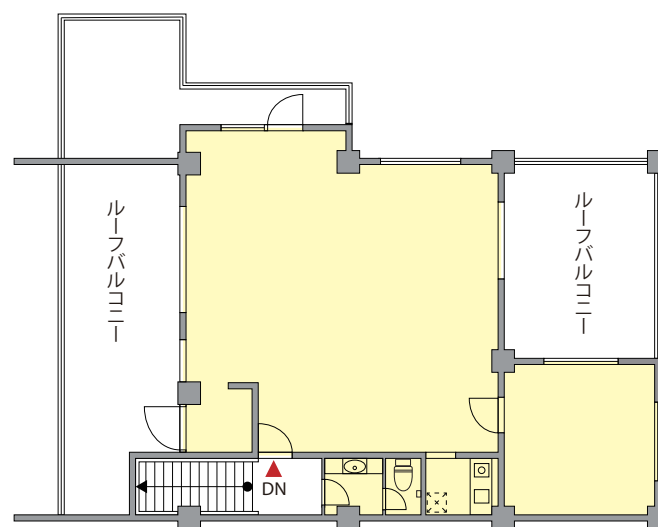
## ■ 賃貸条件

賃料／**352,000**円  
(税抜 320,000円：@ 約1.46万円／坪)  
共益費／賃料に含む  
敷金／**4**ヶ月分 (税抜賃料)  
礼金／**2**ヶ月分 (税込賃料)  
契約期間／**3**年間 (定期建物賃貸借契約)  
再契約料／新賃料の**1**ヶ月分 (税込賃料)

## ■ 現地案内図



前面道路



**4F**  
**72.31**m<sup>2</sup> (約**21.87**坪)

- 図面と現況が異なる場合は現況を優先と致します。
- 手数料／本物件の賃貸借契約が成立した場合、借主様より仲介手数料として1ヶ月分 (別途消費税) の賃料相当額を頂戴致します。



**GREEN SEED**

■ お問い合わせ

**03-3400-5511**

株式会社グリーンシード

〒107-0062 東京都港区南青山5-2-1 ALLIANCE 5F  
Tel: 03-3400-5511 (代) Fax: 03-3400-5517

担当: 石原

東京都知事免許(6)74449号  
資料作成コード: 26N0115

## ■ 手数料

手数料負担の場合	貸主	借主	100%
手数料配分の場合	元付	客付	100%

## ■ 情報公開日

取引態様  
媒介

## ■ ネット掲載

不可

## ■ 内見

相談

## ■ 案内方法

KEY	○ 即日
○ 有	○ 前日
● 無	● 相談