

吉田ビル：203号室

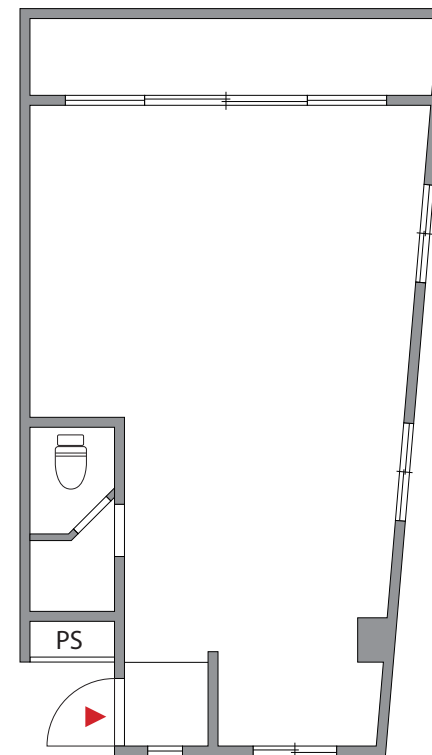
○裏原エリア ○明治神宮前駅まで徒歩4分



for RENT APARTMENT SHOP
OFFICE HOUSE



■現地案内図



■物件概要

所在地／東京都渋谷区神宮前4丁目26番32号
 交通／東京メトロ千代田・副都心線『明治神宮前』駅まで徒歩4分
 JR山手線『原宿』駅まで徒歩6分
 構造規模／鉄筋コンクリート造 地上5階建
 用途／サービス店舗・事務所
 引渡状態／居抜き入居相談可能
 賃貸面積／約**47.61**m² (約**14.4**坪)
 設備／トイレ ※エレベーター無
 竣工／1973年4月
 入居／2026年6月予定

■賃貸条件

賃料／**435,600**円
 (税抜 396,000円：@ 2.75万円/坪)
 共益費／賃料に含む
 敷金／**6**ヶ月分(税抜賃料)
 礼金／**2**ヶ月分(税込賃料)
 契約形態／定期建物賃貸借契約
 契約期間／**3**年間(再契約相談可)

●保証会社加入必須 ●美容室・飲食、軽飲食・民泊は不可 ●原状回復義務要引継ぎ
 ●手数料/本物件の賃貸借契約が成立した場合、借主様より仲介手数料として1ヶ月分税込賃料の賃料相当額を頂戴致します。 ●図面と現況が異なる場合は現況を優先と致します。

GREEN SEED ■お問い合わせ 03-**3400-5511**

株式会社グリーンシード
 〒107-0062 東京都港区南青山5-2-1 ALLIANCE 5F
 Tel: 03-3400-5511 (代) Fax: 03-3400-5517

担当: 石井

東京都知事免許(6)74449号
 資料作成コード:26K0401

■手数料

手数料負担の場合	貸主	借主	100%
手数料配分の場合	元付	客付	100%

■情報公開日

取引態様
 一般媒介

■ネット掲載

不可
 内見
 相談

■案内方法

KEY	○即日
○有	○前日
●無	●相談