



for RENT APARTMENT SHOP OFFICE HOUSE

物販	○	美容室	○	サービス	○
飲食	△	軽飲食	△		

DUAL神宮前：1F~3F (一棟貸し)

● キャットストリート付近の一棟貸し物件 ● 全面改装可能！ ● 駐車場1台分付き ● 飲食相談

■ 物件概要

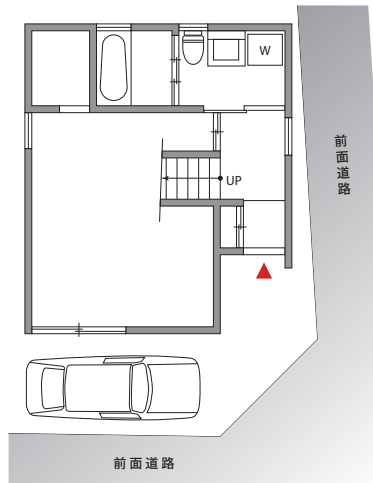
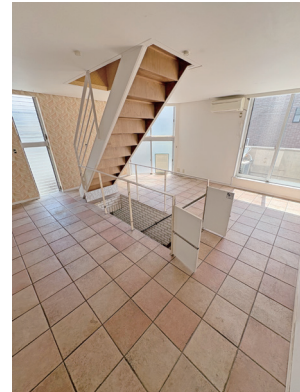
所在地／東京都渋谷区神宮前5丁目21番2号
 交通／東京メトロ千代田・副都心線『明治神宮前』駅まで徒歩7分
 東京メトロ銀座・半蔵門・千代田線『表参道』駅まで徒歩9分
 JR山手線『渋谷』駅まで徒歩9分
 構造規模／木造 地上3階建
 用途／店舗・事務所
 賃貸面積／**92.79m²** (約**28.06**坪)
 設備／エアコン・トイレ・ミニキッチン ※全て残置物
 竣工／1999年1月
 入居／即入居可

■ 賃貸条件

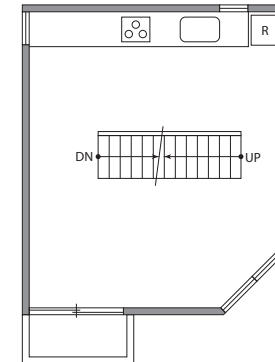
賃料／**1,100,000円**
 (税抜 1,000,000円：@ 約3.56万円/坪)
 共益費／自主管理
 敷金／**6ヶ月分** (税抜賃料)
 礼金／**1ヶ月分** (税込賃料)
 契約／定期建物賃貸借契約 (期間相談)



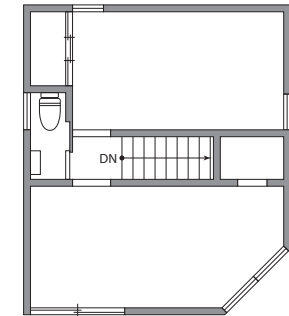
■ 現地案内図



1F / 約30.09m² (約9.10坪)



2F / 約31.35m² (約9.48坪)



3F / 約31.35m² (約9.48坪)



- 保証会社加入必須
- 図面と現況が異なる場合は現況を優先と致します。
- 手数料/本物件の賃貸借契約が成立した場合、借主様より仲介手数料として税込賃料の1ヶ月分相当額を頂戴致します。



株式会社グリーンシード
 〒107-0062 東京都港区南青山5-2-1 ALLIANCE 5F
 Tel : 03-3400-5511 (代) Fax : 03-3400-5517

■ お問い合わせ
03-3400-5511

担当： 平澤

東京都知事免許(6)74449号
 資料作成コード:26N0410

■ 手数料

手数料負担の場合	貸主	借主	100%
手数料配分の場合	元付	客付	100%

■ 情報公開日

取引態様
 媒介

■ ネット掲載

不可
 ■ 内見
 可

■ 案内方法

KEY	○ 即日
○ 有	○ 前日
● 無	● 相談