



for **RENT** APARTMENT SHOP
OFFICE HOUSE

神宮前3丁目戸建：2F~3F（一括）

物販	○	美容室	△	サービス	○
飲食	△	軽飲食	△		

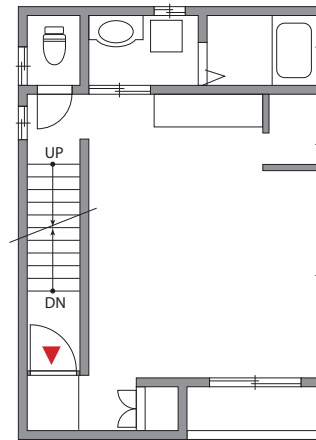
- 原宿通り至近
- 飲食相談
- 明治神宮前駅まで徒歩5分
- 原宿駅まで徒歩6分

■ 物件概要

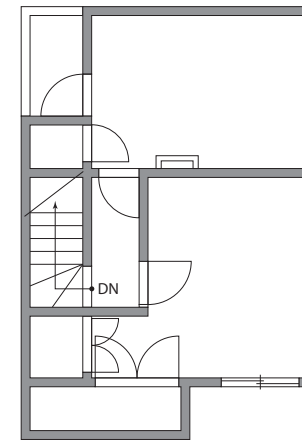
所在地／東京都渋谷区神宮前3丁目20番21号
 交通／東京メトロ千代田・副都心線『明治神宮前』駅まで徒歩5分
 JR山手線『原宿』駅まで徒歩6分
 構造規模／木造 地上3階建
 用途／店舗
 賃貸面積／約**62.4**m²（約**18.87**坪）※共用部含む・登記簿面積
 引渡状態／現況有姿
 竣工／1995年1月
 入居／即入居可

■ 賃貸条件

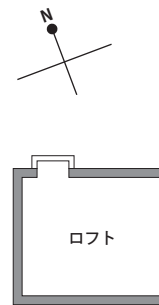
賃料／**877,888**円
 （税抜 **798,080**円：@ 約**4.22**万円／坪）
 共益費／賃料に含む
 保証金／**8**ヶ月分（税抜賃料）
 礼金／**1**ヶ月分（税込賃料）
 償却／**2**ヶ月分（税込賃料）
 契約期間／**2**年間（定期建物賃貸借契約）



2F／約**31.63**m²（約**9.56**坪）



3F／約**29.78**m²（約**9.00**坪）



● 保証会社加入必須。

● 図面と現況が異なる場合は現況を優先と致します。

● 手数料／本物件の賃貸借契約が成立した場合、借主様より仲介手数料として税込賃料の1ヶ月分相当額を頂戴致します。

■ 現地案内図



green seed co., ltd.



GREEN SEED

■ お問い合わせ

03-3400-5511

株式会社グリーンシード

〒107-0062 東京都港区南青山5-2-1 ALLIANCE 5F
 Tel : 03-3400-5511 (代) Fax : 03-3400-5517

担当： 山本寛太

東京都知事免許(6)74449号
 資料作成コード:26N0520

■ 手数料

手数料負担の場合	貸主	借主	100%
手数料配分の場合	元付	客付	100%

■ 情報公開日

取引態様
 媒介

■ ネット掲載

不可
 内見
 可

■ 案内方法

KEY	○ 即日
○ 有	○ 前日
● 無	● 相談