



for **RENT** APARTMENT SHOP
OFFICE HOUSE



第二シャトゥ千宗：503号室

最上階で眺望良好!!

■ 物件概要

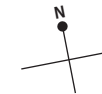
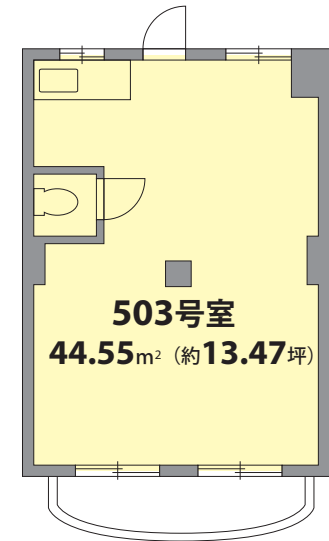
所在地 / 東京都渋谷区千駄ヶ谷1丁目11番6号
 交通 / 東京メトロ副都心線『北参道』駅まで徒歩6分
 JR総武線『千駄ヶ谷』駅まで徒歩7分
 都営大江戸線『国立競技場』駅まで徒歩7分
 構造規模 / 鉄筋コンクリート造 地上5階建
 用途 / 事務所
 賃貸面積 / **44.55m²** (約**13.47**坪)
 設備 / エレベーター・オートロック・トイレ
 ※エアコン残置物有 (1台)
 竣工 / 1973年8月
 入居 / 即入居可



■ 賃貸条件

賃料 / **170,500円**
 (税抜 155,000円 : @ 1.14万円 / 坪)
 管理費 / **14,817円**
 (税抜 13,470円 : @ 1,000円 / 坪)
 敷金 / **4**ヶ月分 (税抜賃料)
 礼金 / **1**ヶ月分 (税込賃料)
 契約 / 定期建物賃貸借契約 (**3**年間)
 再契約料 / 新賃料の**1**ヶ月分 (税込賃料)

- 保証会社加入必須
- 日当たり良好
- エントランスホール
リニューアル済
- 天高 = 2.3m
- 北参道駅まで徒歩6分
- 千駄ヶ谷駅まで徒歩7分
- 国立競技場駅まで徒歩7分



■ 現地案内図



- 図面と現況が異なる場合は現況を優先と致します。
- 手数料 / 本物件の賃貸借契約が成立した場合、借主様より仲介手数料として税込賃料の1ヶ月分相当額を頂戴致します。

green seed co., ltd.



GREEN SEED

■ お問い合わせ
03-3400-5511

株式会社グリーンシード
 〒107-0062 東京都港区南青山5-2-1 ALLIANCE 5F
 Tel : 03-3400-5511 (代) Fax : 03-3400-5517

担当: 平澤

東京都知事免許(6)74449号
 資料作成コード:26N0525

■ 手数料

手数料負担の場合	貸主	借主	100%
手数料配分の場合	元付	客付	100%

■ 情報公開日

取引態様
専任媒介

■ ネット掲載

不可
内見
相談

■ 案内方法

KEY	○ 即日
○ 有	○ 前日
● 無	● 相談