

神宮前2丁目ビル：2F,3F

物販	○	美容室	○	サービス	○
飲食	△	軽飲食	△		



- 民泊NG ● 明治神宮前駅まで徒歩9分
- 原宿駅まで徒歩11分

■ 物件概要

所在地／東京都渋谷区神宮前2丁目18番14号
 交通／東京メトロ千代田・副都心線『明治神宮前』駅まで徒歩9分
 JR山手線『原宿』駅まで徒歩11分
 構造規模／鉄骨造 地上3階建
 用途／店舗・事務所
 引渡状態／現況有姿
 竣工／1981年10月
 入居／即可

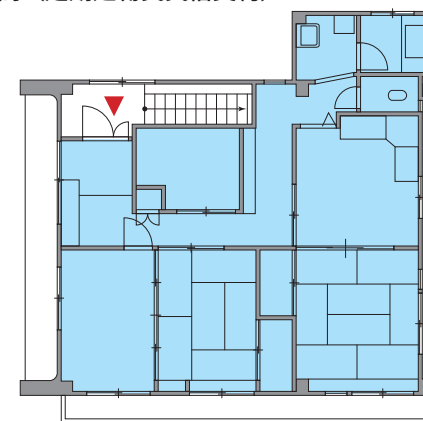
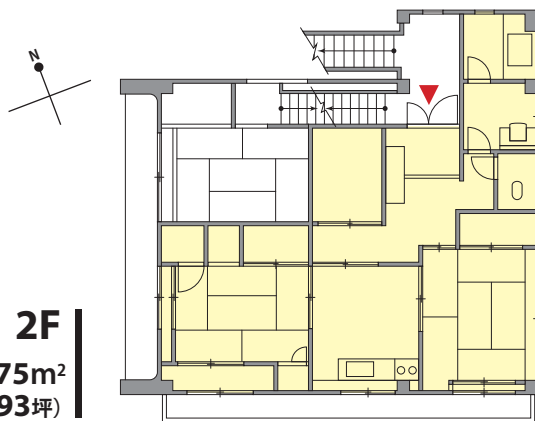
■ 賃貸条件

区画	面積	賃料 (共益費含む)
3F	86.14m ² (約26.05坪)	745,030円 (税抜 677,300円：@ 2.6万円/坪)
2F	85.75m ² (約25.93坪)	741,598円 (税抜 674,180円：@ 2.6万円/坪)
一括	171.89m ² (約51.99坪)	1,486,628円 (税抜 1,351,480円：@ 2.6万円/坪)

■ 賃貸条件

敷金／6ヶ月分 (税抜賃料)
 礼金／2ヶ月分 (税込賃料)
 契約期間／3年間 (定期建物賃貸借契約)

■ 現地案内図



- 図面と現況が異なる場合は現況を優先と致します。
- 手数料／本物件の賃貸借契約が成立した場合、借主様より仲介手数料として税込賃料の1ヶ月分相当額を頂戴致します。



株式会社グリーンシード
 〒107-0062 東京都港区南青山5-2-1 ALLIANCE 5F
 Tel: 03-3400-5511 (代) Fax: 03-3400-5517

担当：平澤

■ お問い合わせ
 03-3400-5511

東京都知事免許(6)74449号
 資料作成コード: 26K0000

■ 手数料

手数料負担の場合	貸主	借主	100%
手数料配分の場合	元付	客付	100%

■ 情報公開日

取引態様
 媒介

■ ネット掲載

不可
 ■ 内見
 可

■ 案内方法

KEY	○ 即日
○ 有	○ 前日
● 無	● 相談



for RENT APARTMENT SHOP
 OFFICE HOUSE